

集落排水台帳(真空式)システム紹介

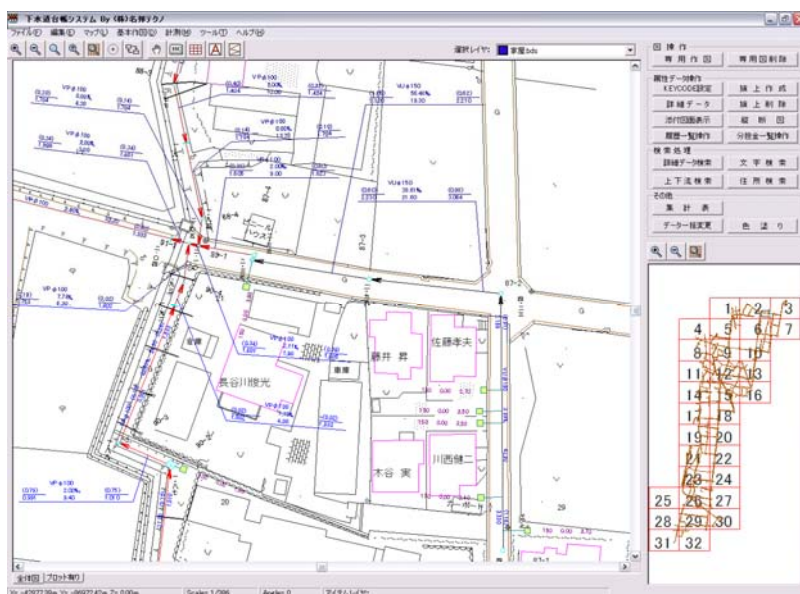


株式会社 名邦テック /

集落排水台帳は、公共用施設としての集落排水の管理の適正な把握の基本となるとともに、集落排水使用者の閲覧にも供されるものとして各市町村において、下水台帳とともに、集落排水事業においても集落排水台帳として作成されてきました。

本集落排水台帳(真空式)システムは、今までの紙ベースによるものとは違い各情報を電子化することにより、パソコン上で必要な情報を瞬時に検索し、管理の簡略化や窓口業務の効率化を目的とした情報管理支援システムです。

▼下水道台帳表示



▼マンホール(真空弁等)調書表示



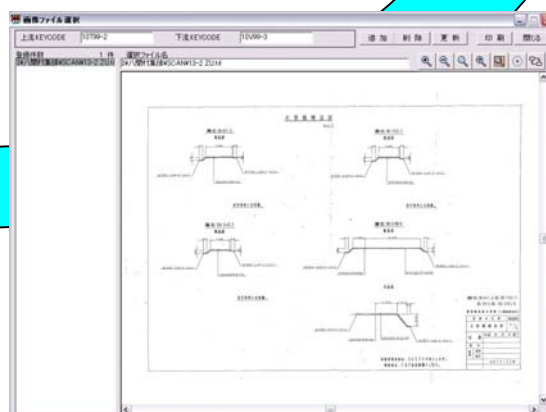
▼管渠調書表示



▼取付柵調書表示

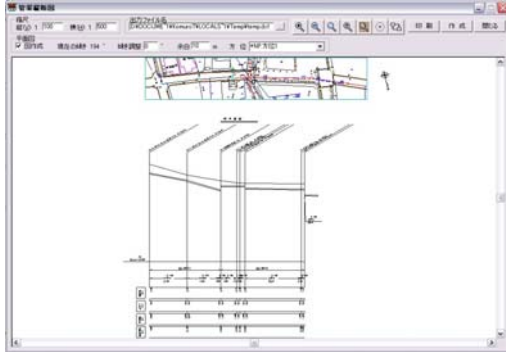


▼添付図面表示

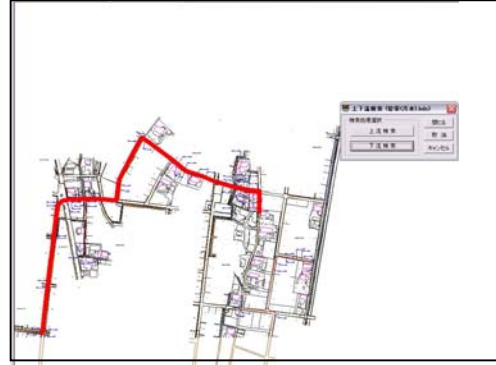


★各種機能紹介

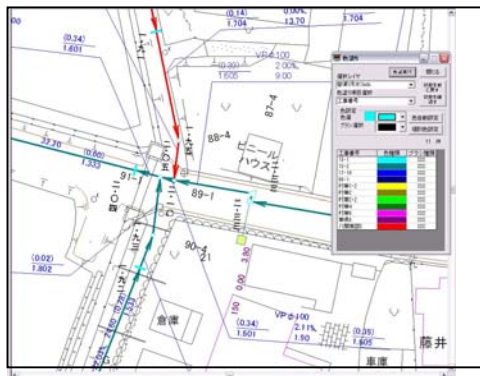
▼縦平面図表示



▼上下流検索



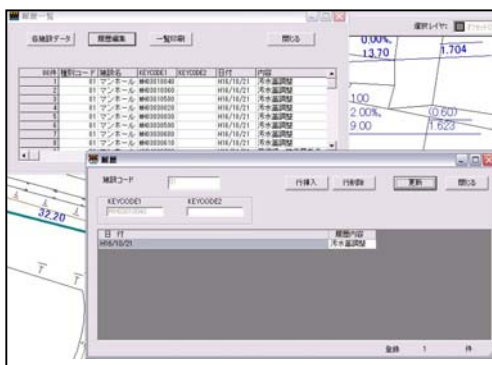
▼色塗り



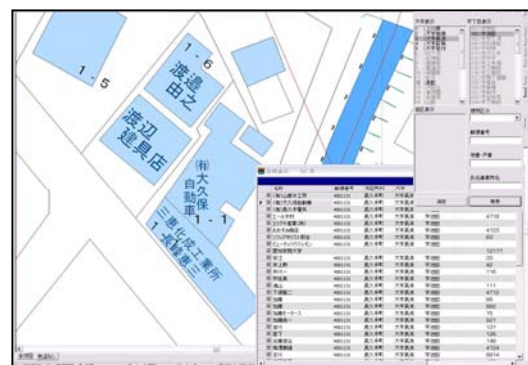
▼集計計算



▼履歴表示



▼住宅地図検索(ZMAPTOWN II 必要)



- 管渠を指定することによりその箇所の縦平面図を作成できます
- 上下流検索により施設の障害における影響範囲を抽出できます。
- 色々な条件ごとに色塗りをすることが出来、状況を視覚的に把握できます
- 範囲を囲むことにより該当部分の延長、個数を項目別に集計することができます
- 管渠、マンホール、取付柵ごとに色々な履歴を登録することが出来ます。
- 住宅地図を利用した住所検索ができます。

○集落排水の移設、新設等については専用作図コマンドが用意されていますので、職員による更新が容易に出来ます。またパスワード設定により、閲覧専用と編集更新用への切り替えが可能ですので、誤操作による削除や、管理者以外の更新防止が可能です。

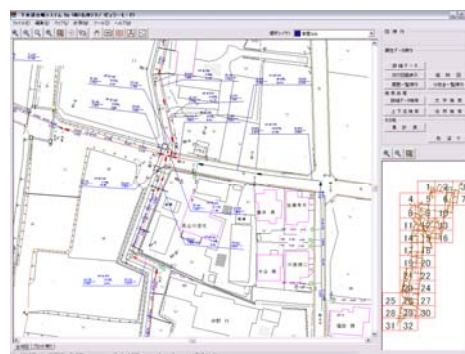
▼専用作図



▼旗上げ



▼閲覧専用での立ち上げ

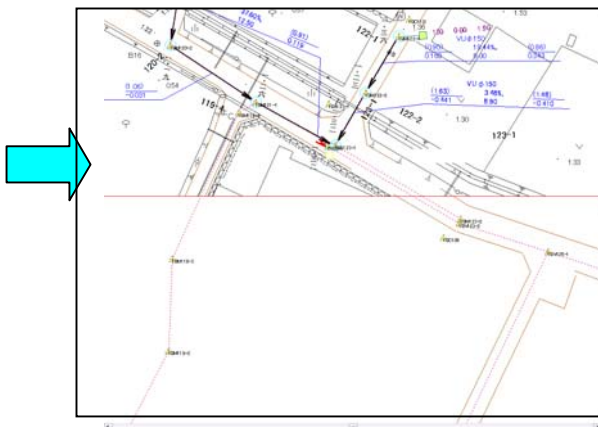


○現地のマンホール、取付桝位置計測においては電子基準点を使用したネットワーク型 RTK-GPS 測量を行い、集排台帳システム上にプロット点が表示され、正確な位置での配置が可能となります。

▼現地計測



▼現地計測プロット合成図



株式会社 名邦テクノ

URL <http://www.meiho-techno.co.jp>

〒457-0048 愛知県名古屋市南区大磯通六丁目9番地2

TEL 052-823-7111

FAX 052-823-7110

お問い合わせメールアドレス eigyoun@meiho-techno.co.jp

